



TRANSPORDIAMET

Indrek Tätte
Masinakoda OÜ
indrek@masinakoda.ee

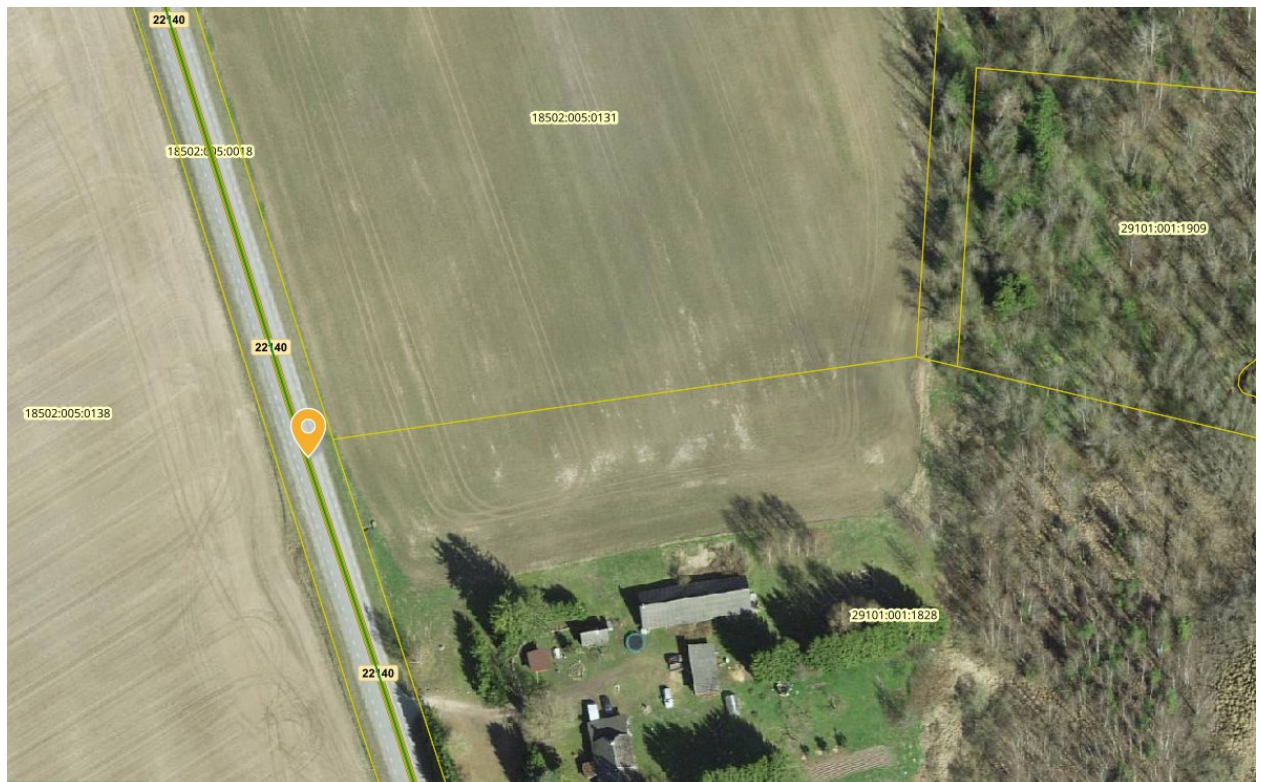
Teie 20.03.2025

Meie 24.03.2025 nr 7.1-1/25/2782-4

Kastre vald Uniküla küla Uus-Jutra kinnistu mahasõidust

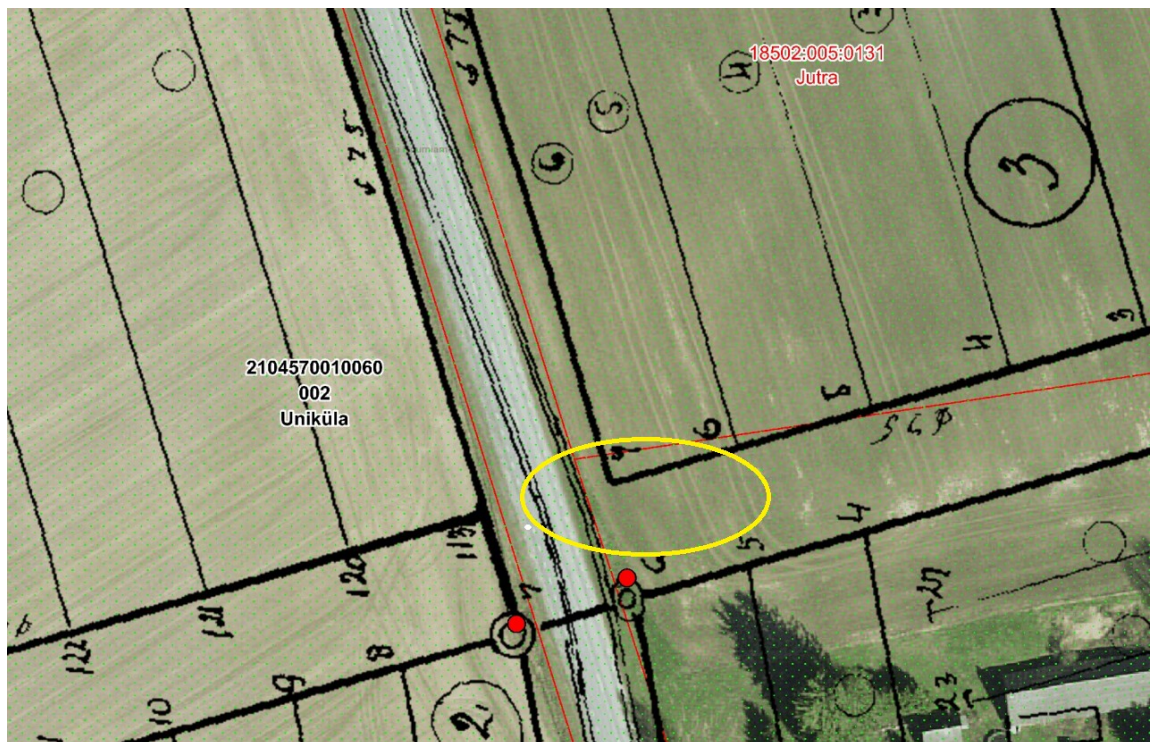
Olete taotlenud nõuded mahasõidu ehitamiseks riigiteel nr 22140 Tõrvandi-Roiu-Uniküla tee (edaspidi riigitee) km 14,275 Tartu maakonnas Kastre vallas Uniküla külas Uus-Jutra kinnistule (katastritunnusega 29101:001:1828). Rajatava ristumiskoha kaudu tagatakse juurdepääs Jutrametsa (29101:001:1910) kinnistule. Juurdepääsu tagamiseks on seatud teeservituut.

Uus-Jutra kinnistu puhul näeme võimalust kaaluda mahasõidu rajamiseks nõusoleku andmist riigiteelt 22140 Tõrvandi-Roiu-Uniküla tee (edaspidi riigitee) km 14,275 meie näidislahenduse alusel.



Vastavalt mõõdistatud geodeetilisele alusplaanile on tuvastatav, et riigitee kaitsevööndis paiknevad Uniküla maaparandusehitise drenaažitorustikud. Riigiteelt mahasõidu ehitamine on puutumuses drenaažitorustikega.

Maaparandusehitiste Uniküla teostusjoonis:



Oleme valmis andma nõusoleku mahasõidu ehitamiseks näidislahenduse alusel 22140 Tõrvandi-Roiu-Uniküla tee km 14,275 Uus-Jutra kinnistule, kui maaparandusehitiste eest vastutav amet nõustub põhiprojekti koostamise vajadusest loobumisega ning kooskõlastab Uus-Jutra kinnistule mahasõidu ehitamise võimaluse Transpordiameti poolt antud näidislahenduse alusel (kirjalik kooskõlastus).

Palume pöörduda antud küsimuses Maa- ja Ruumiamet poole ning vastava seisukoha seejärel edastama meie e-posti aadressile maantee@transpordiamet.ee .

Käesoleva kirja lisana on ristumiskoha näidislahenduse joonis, mille alusel tuleb Maa- ja Ruumiameti poolset nõusolekut taotleda.

Lugupidamisega

(allkirjastatud digitaalselt)

Herkki Rõõm

peaspetsialist

planeerimise osakonna kooskõlastuste üksus

Lisad:

Lisa 1_Ristumiskoha näidislahenduse joonis

Herkki Rõõm

5219446, Herkki.Room@transpordiamet.ee